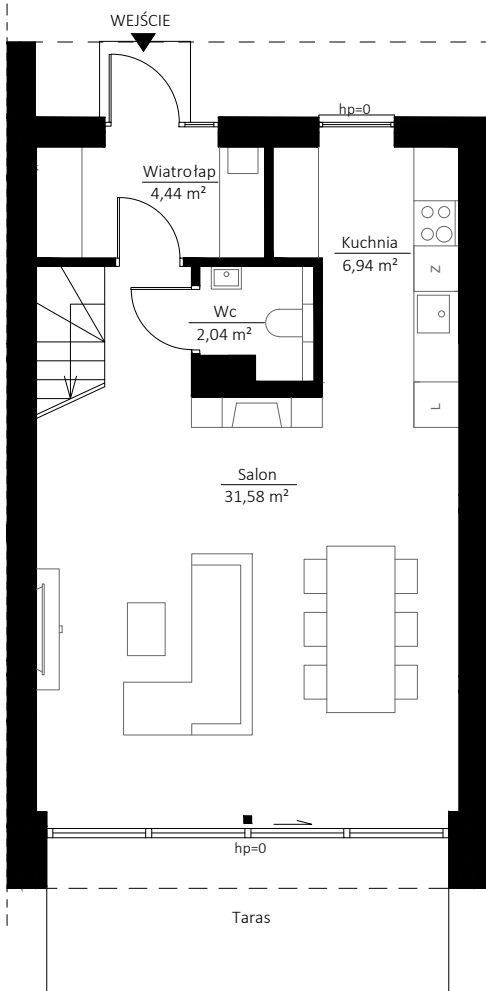
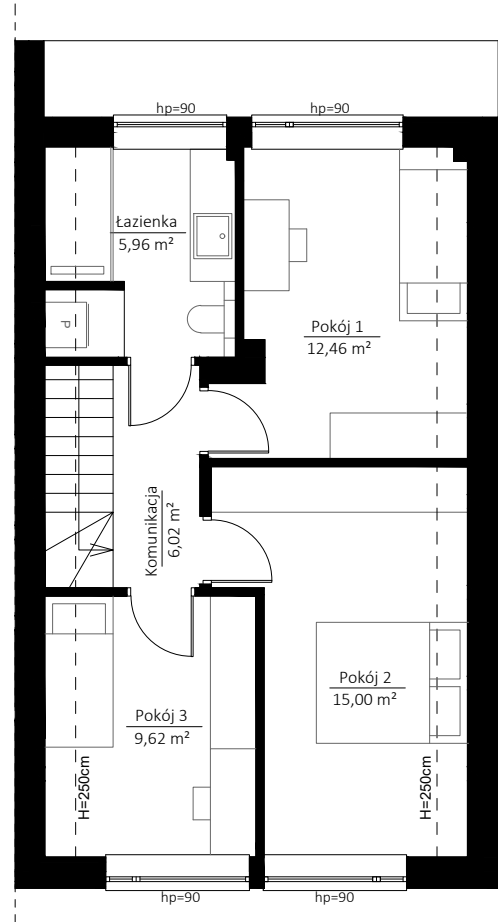


BUDYNEK JEDNORODZINNY DWULOKALOWY WOLNOSTOJĄCY  
KOLBUDY - ULICA ZIELNA

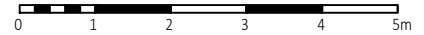
4.1



PARTER



PIĘTRO



POWIERZCHNIA LOKALU 94,06 m<sup>2</sup>,  
POWIERZCHNIA DZIAŁKI - ok. 312 m<sup>2</sup>

PARTER	45,00 m <sup>2</sup>
WIATROŁAP	4,44 m <sup>2</sup>
WC	2,04 m <sup>2</sup>
SALON	31,58 m <sup>2</sup>
KUCHNIA	6,94 m <sup>2</sup>
PIĘTRO	49,06 m <sup>2</sup>
KOMUNIKACJA	6,02 m <sup>2</sup>
ŁAZIENKA	5,96 m <sup>2</sup>
POKÓJ 1	12,46 m <sup>2</sup>
POKÓJ 2	15,00 m <sup>2</sup>
POKÓJ 3	9,62 m <sup>2</sup>

